



北京启衡星生物科技有限公司
BEIJING FOREVERSTAR BIOTECH CO.,LTD.

StarLighter ECL Western Blotting Substrate

产品货号	产品名称	单位规格
FS-T2001	StarLighter ECL super 750	50mLA + 50mLB
FS-T2002	StarLighter ECL super 3000	50mLA + 50mLB

产品简介:

StarLighter ECL Western Blotting Substrate用于HRP标记抗体的Western Blot和HRP标记探针的核酸杂交。可在日光灯下进行发光操作；具有极高灵敏度和高信噪比；发光迅速；淬灭时间长。可使X光胶片感光达12小时以上。是Amersham和Pierce化学发光液的理想替代品。

本产品分为ECLsuper 750, ECL super3000二款，灵敏度递增。ECL super750为普通强度产品，适用于丰度较高、信号较强的大多数化学发光显影的需求；背景极低，可检测ng水平的蛋白。ECL super3000为高强度产品、背景低，可检测ng甚至pg水平的低丰度蛋白。

产品保存:

短期避光保存于常温，长期避光保存于4°C。

产品特点:

StarLighter ECL Western Blotting Substrate发光液是目前非常灵敏的商业化荧光ECL检测试剂，具有以下特点：

- 1、具有极高灵敏度和高信噪比，可检测ng至pg水平；
- 2、可在日光灯下进行发光操作；
- 3、发光迅速，荧光可使X光胶片感光达12小时以上，特别适用于痕量蛋白或核酸检测，淬灭时间长；
- 4、可使用更高的抗体稀释倍数（1:2000~1:10000），极其节省抗体；
- 5、保存时间长；
- 6、高性价比。



操作流程：

(1) 执行常规SDS-PAGE、转膜和Western Blot步骤，注意用HRP标记IgG或用一抗-链酶亲和素-生物素-HRP夹心法；

(2) Western Blot最后一次洗膜的同时新鲜配制发光工作液：分别取等体积的溶液A和B, 放入干净容器中混合；

注：建议工作液配制好立刻使用，虽然室温放置数小时后仍可使用，但灵敏度略有降低。

(3) 用镊子取出膜，搭在滤纸上沥干洗液但勿使膜完全干燥；将膜完全浸入发光工作液(0.125mL发光工作液/cm²膜)中，与发光工作液充分接触；室温孵育3分钟，立即曝光成像。

注：孵育时间过长不会增加灵敏度，有时还会导致曝光条带异常。发光过程的本质是酶促反应，使用过少的发光工作液不利反应进行，也会导致膜上条带曝光不均和明显降低灵敏度。为达节约目的可将膜剪小但勿降低发光液用量。

注意事项：

1、步骤 1~5 可在日光灯下操作，但发光液曝露于强光下时间过久灵敏度可能略有降低，移到暗房操作可避免之；

2、戴手套操作，可以避免在膜上留下手印；

3、长时间曝光或蛋白过量，将加深背景并使条带强弱变化失去线性关系。曝光不足则条带模糊；

4、由于超敏发光液极其灵敏，强烈推荐大多数进口抗体起始浓度为：一抗 1:1000~1:5000，二抗1:2000~1:10000；

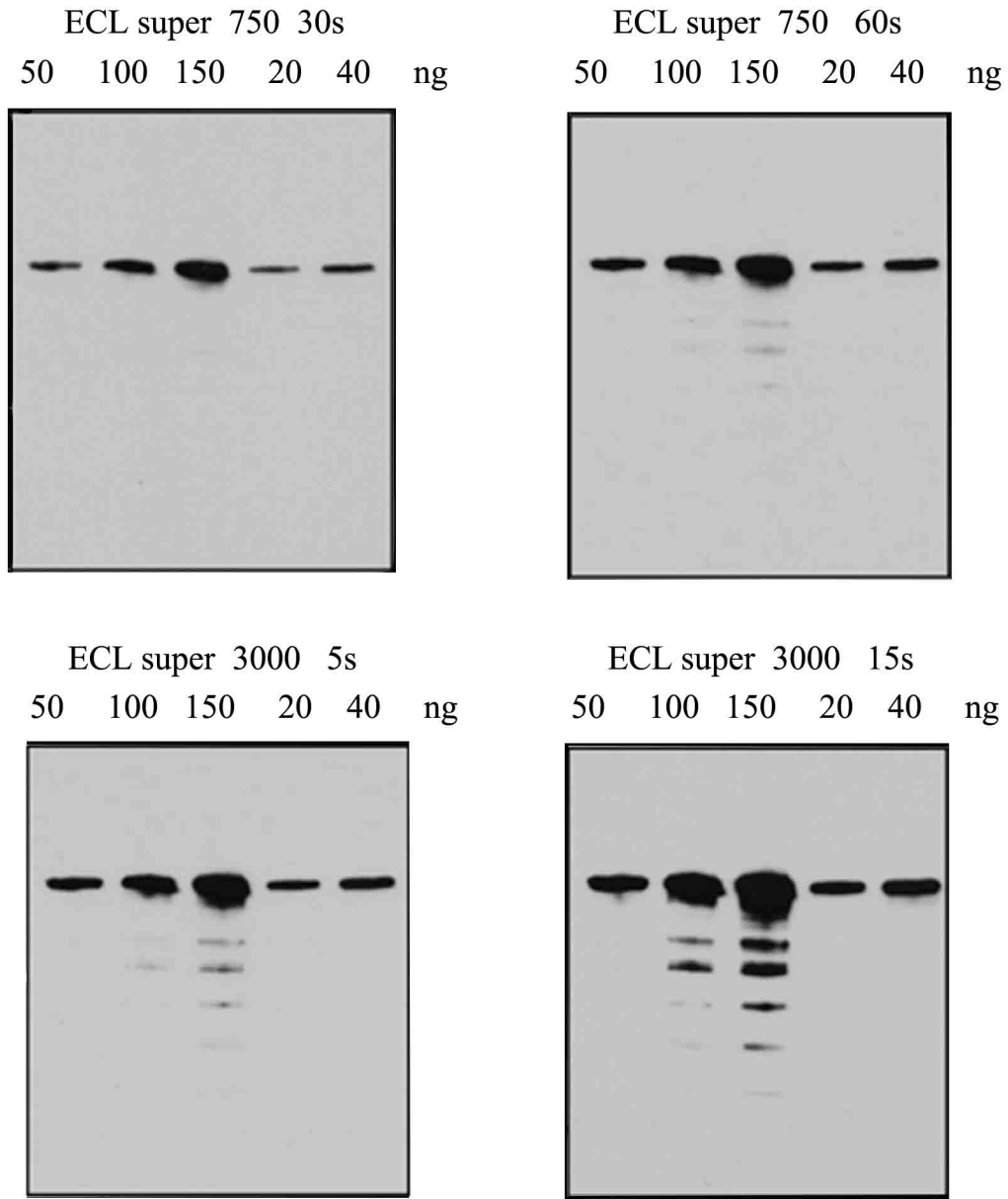
注：抗体浓度过高或过低将造成高背景或没有条带，导致失败；

5、某些保鲜膜包裹印迹膜时可能会淬灭荧光，应选择高质量保鲜膜；

6、对于未曾检测过的信号，建议先试用ECLsuper 750产品；如果几分钟内仅能隐约曝光出条带，可再选用ECL super3000进行曝光；

7、NaN₃ 能抑制HRP 活性，回收第二抗体应避免使用NaN₃，如必需使用勿超过0.01%。

结果展示:



北京启衡星生物科技有限公司

地址：北京市海淀区西直门外高粱桥斜街19号院3号楼209室

网址：www.qihengxing.com

Tel: 010-62149251

E-mail: sales@qihengxing.com marketing@pukairui.com

support@qihengxing.com



扫码关注
了解更多产品信息